

Podrobný návod – kastrace sele

přesný postup

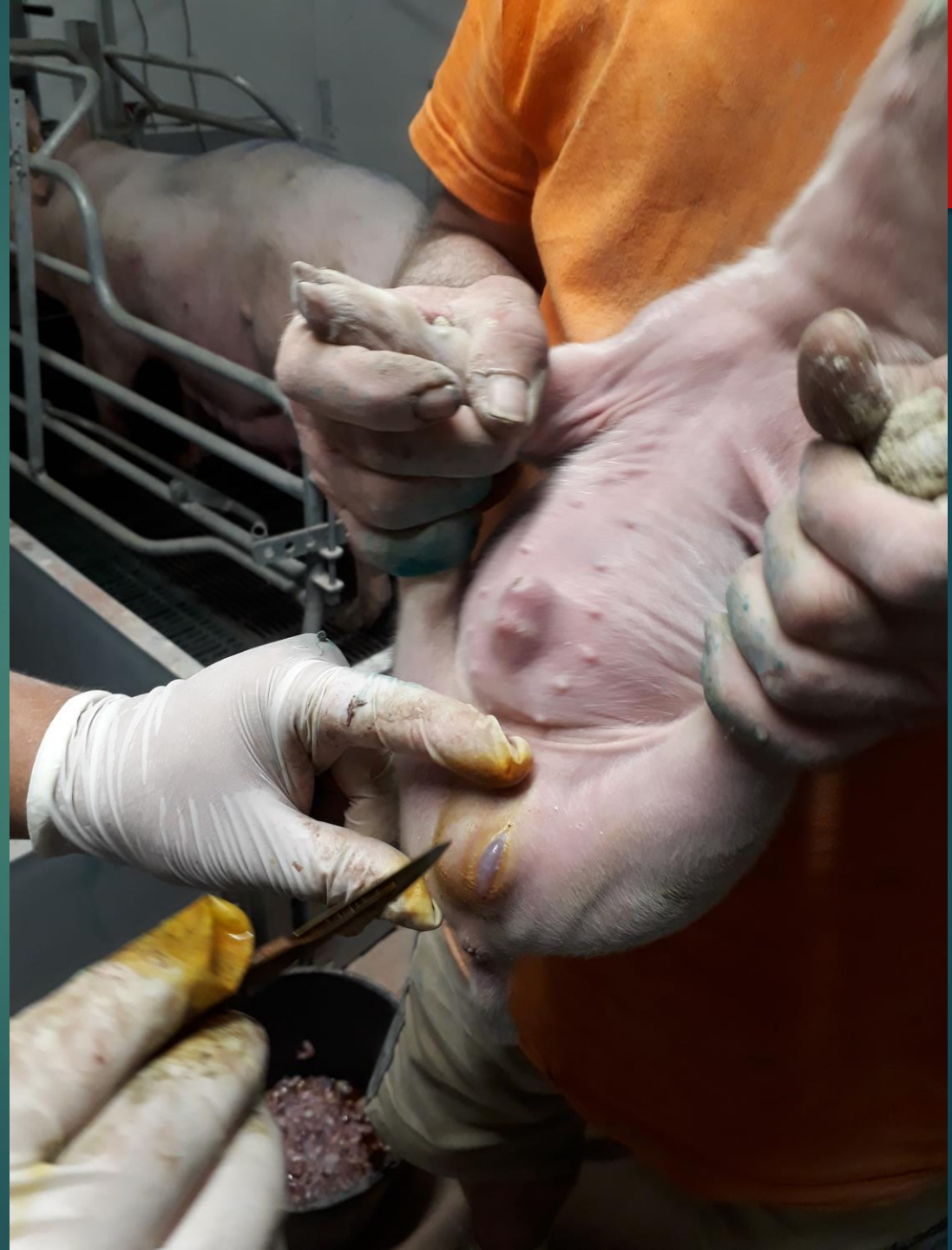
Desinfekce scrota



Provedeme
2
horizontální
incize



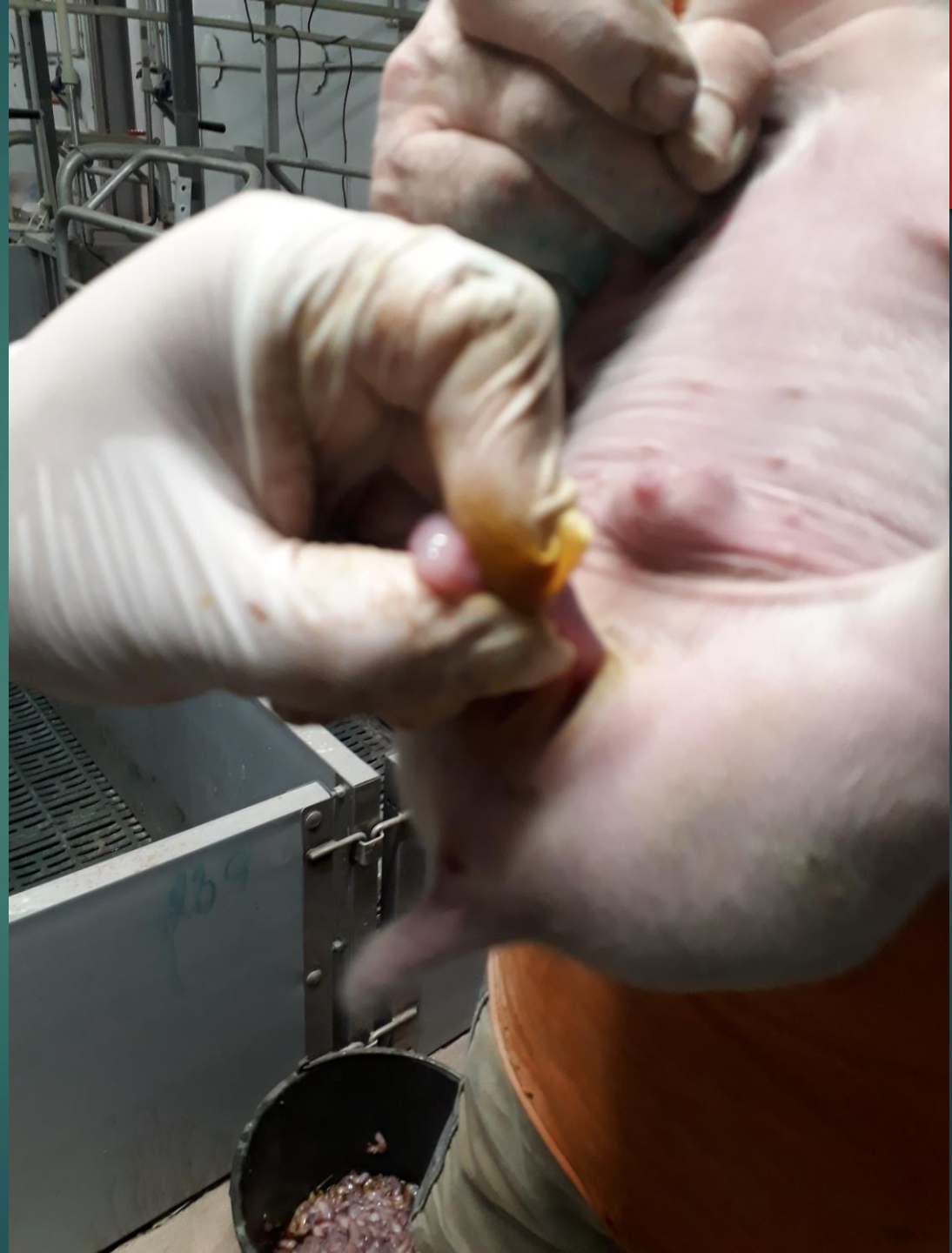
1. horizontální incize



2. horizontální incize



Expedice varlat



Expedice
varlat
a
semenného
provazce



Emasculace varlat

!!!POZOR!!!

vždy ostrá
strana
směrem k
varlatům a
drticí k tělu
selete



Emasculace varlat

Pár vteřin
čekáme –
řádné
rozdrcení
cév



Kontrola kastročníc ran



Desinfekce kastročnických ran

jodový
preparát





Druhá možnost

desinfekce

Aplikace desinfekce s ATB

nedoporučuje
me –
riziko budoucí
resistance

