

2.

## Podrobný návod – kastrace sele

přesný postup

# Desinfekce scrota



Provedeme  
2  
horizontální  
incize



# 1. horizontální incize



## 2. horizontální incize



# Expedice varlat



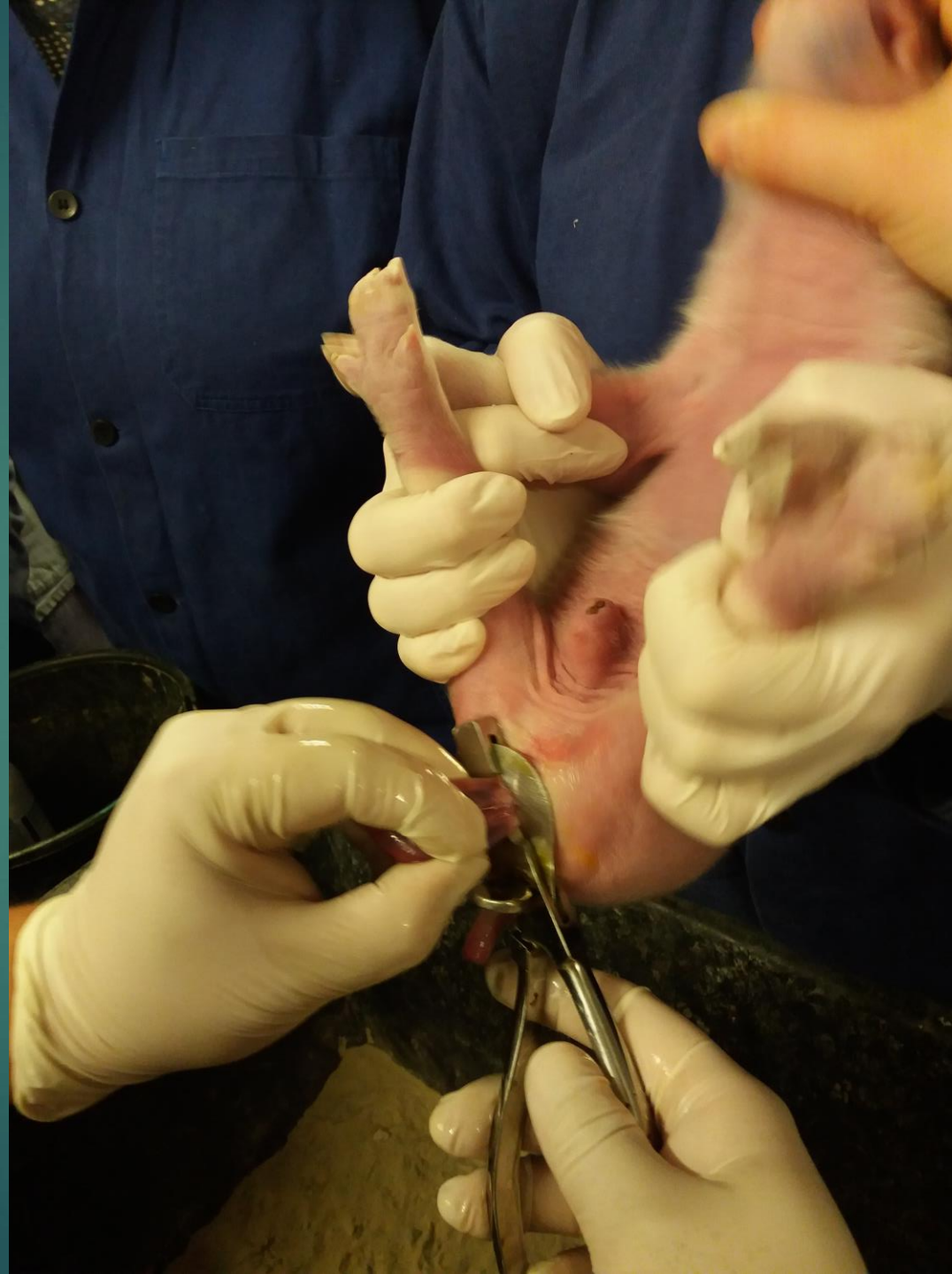
Expedice  
varlat  
a  
semenného  
provazce



# Emasculace varlat

**!!!POZOR!!!**

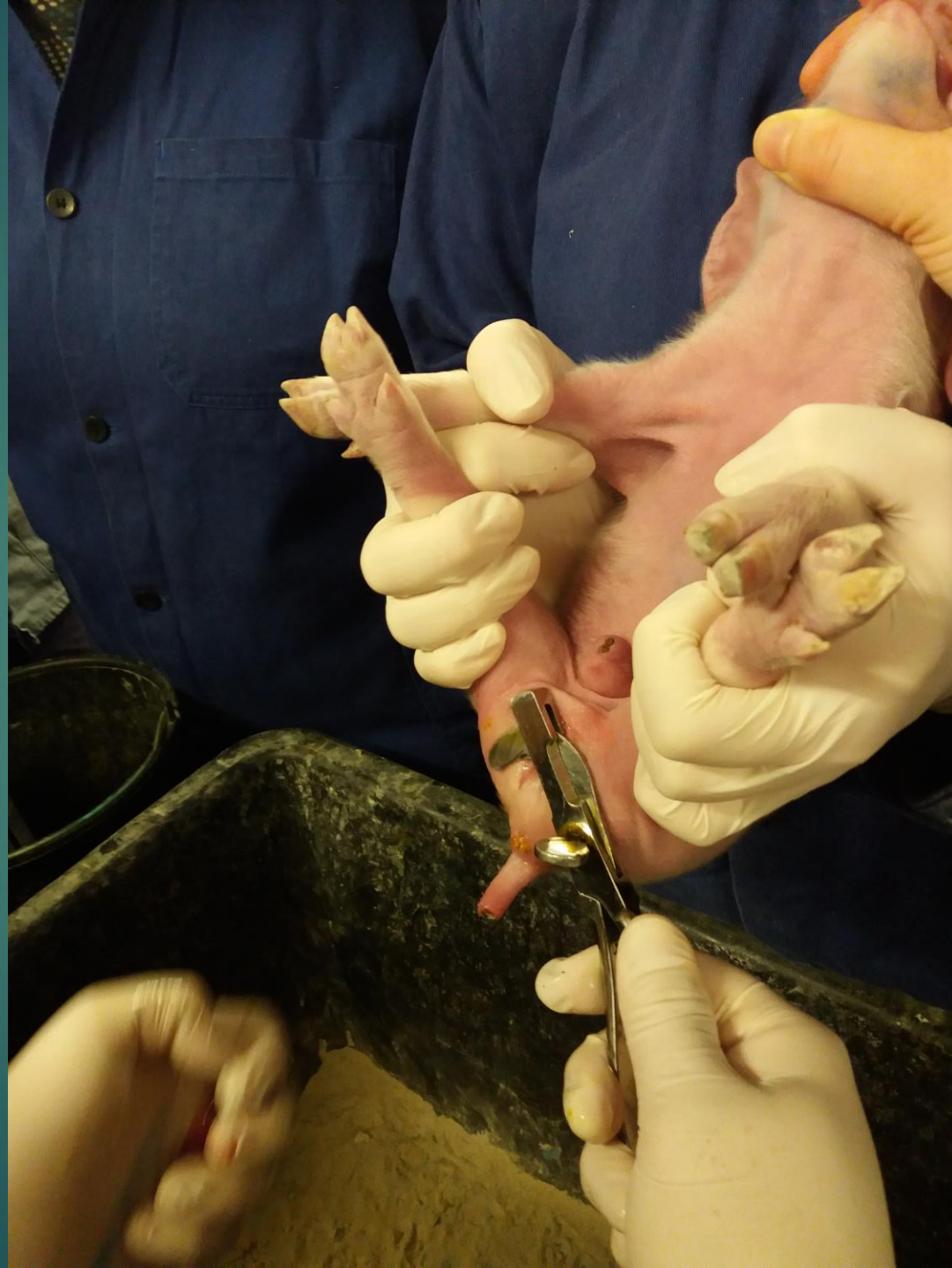
vždy ostrá  
strana  
směrem k  
varlatům a  
drticí k tělu  
selete





# Emasculace varlat

Pár vteřin  
čekáme –  
řádné  
rozdrcení  
cév



# Kontrola kastročníc ran



# Aplikace desinfekce s ATB

nedoporučuje  
me –  
riziko budoucí  
resistance

