

3.

**Fixace hlavou dolů**

**Podrobný návod – kastrace sele**

**přesný postup**

# Kontrola varlat



# Desinfekce scrota



Provedeme  
2  
horizontální  
incize



# 1. horizontální incize



## 2. horizontální incize



# Expedice varlat

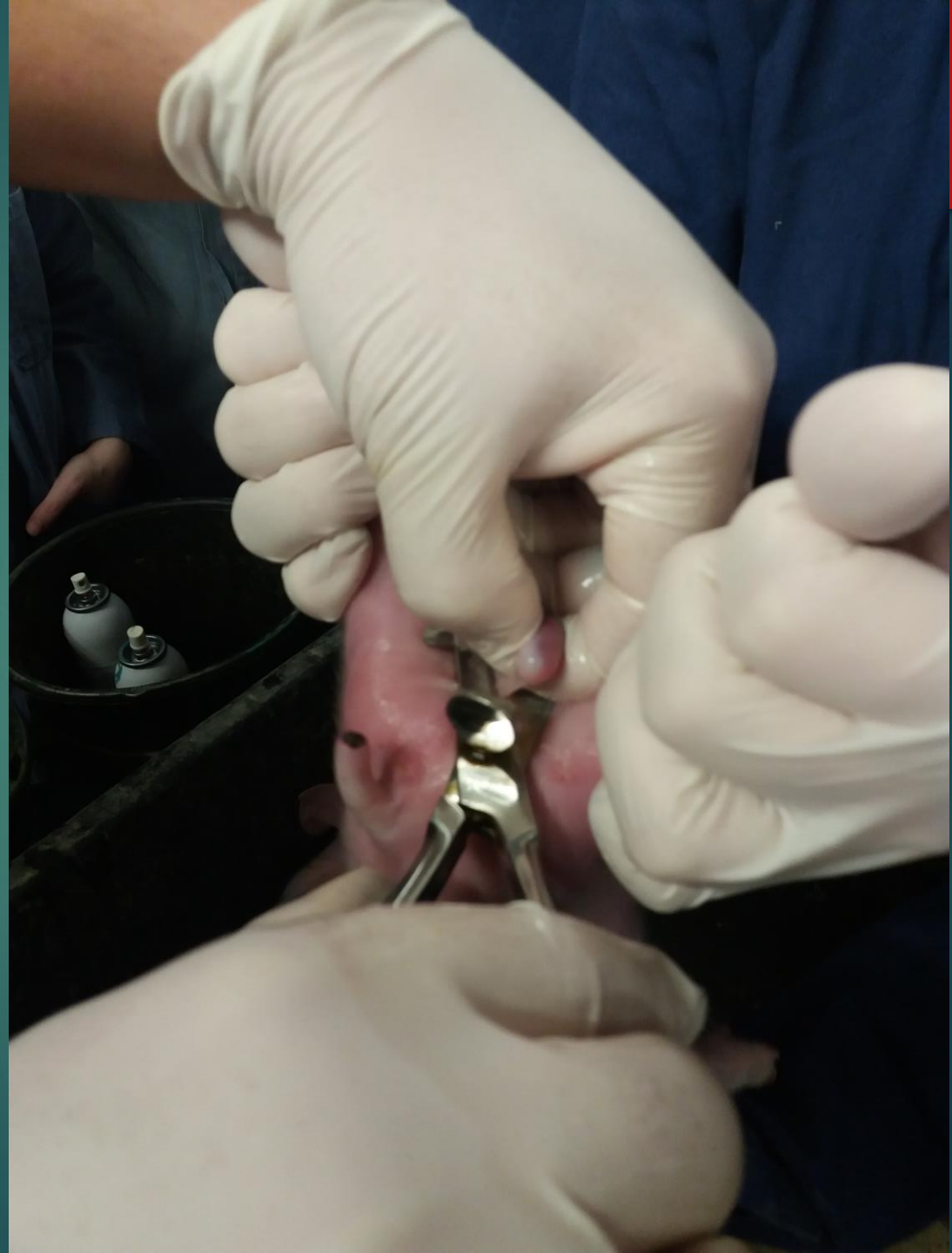


Expedice  
varlat  
a  
semenného  
provazce





# Emasculace varlat



# Emasculace varlat

Pár vteřin  
čekáme –  
řádné  
rozdrcení  
cév



# Kontrola kastročních ran



# Aplikace desinfekce s ATB

Nedoporučuje  
me  
–  
riziko budoucí  
resistence

